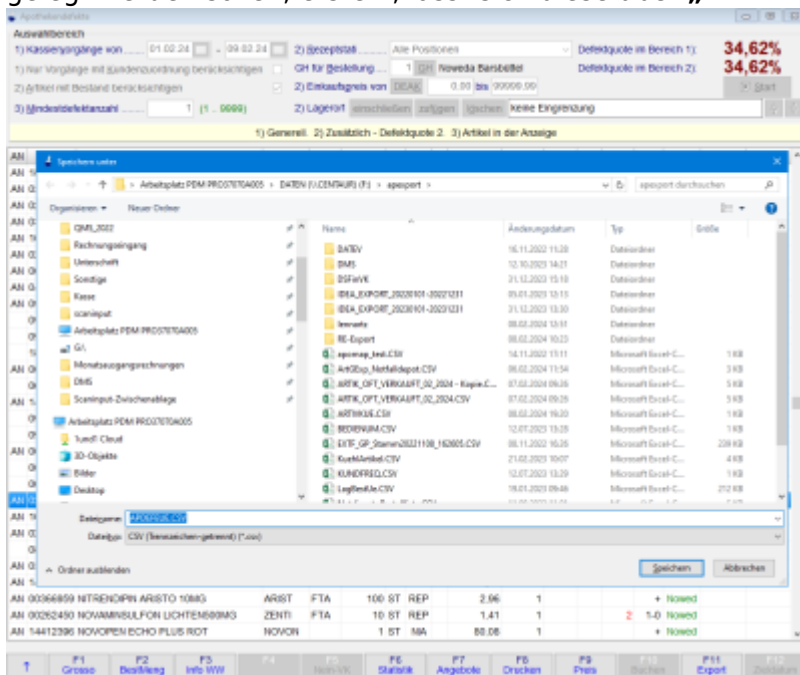


Mehrere Artikel an Lager legen

Um mehrere bzw. viele Artikel auf einmal im System als Lagerartikel anzumelden, können ganze Listen in das Programmmodul „Artikel POS-Parameter“ eingelesen werden. Die entsprechenden Listen können aus verschiedenen Auswertungen heraus erstellt werden, z.B. aus der Auswertung der Dauerdefekte.

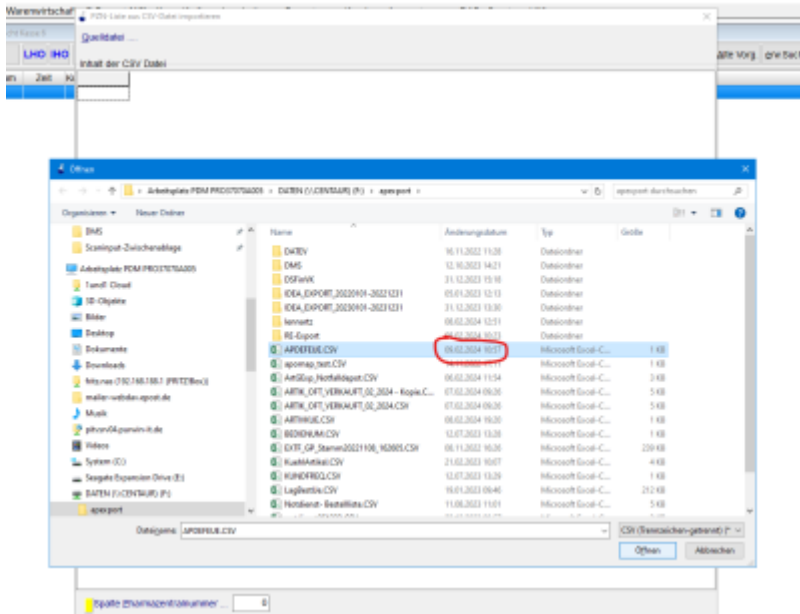
Auswertungsliste erstellen und abspeichern

Hat man über „Auswertungen“ ⇒ „Dauerdefekte“ eine Artikelliste mit Artikeln, die an Lager gelegt werden sollen, erstellt, lässt sich diese über „F11 Export“ als csv-Datei abspeichern.



Liste einlesen

Die vorher abgespeicherte Artikelliste lässt sich nun unter „Warenwirtschaft“ ⇒ „Artikel POS-Parameter(Lager-/Sortimentsartikel“) mit **Shift+F11** einlesen. Im sich öffnenden Fenster wählt man die csv-Datei aus und klickt auf „öffnen“. Bei der Auswahl der Datei sollte man zur Kontrolle nochmal Datum und Uhrzeit abgleichen um nicht die falsche Datei zu erwischen.



From: <https://www.aposoft-wiki.de/> - Aposoft Wiki

Permanent link: https://www.aposoft-wiki.de/doku.php?id=warenwirtschaft:mehrere_artikel_anmelden&rev=1707473348

Last update: 2024/02/09 10:09

