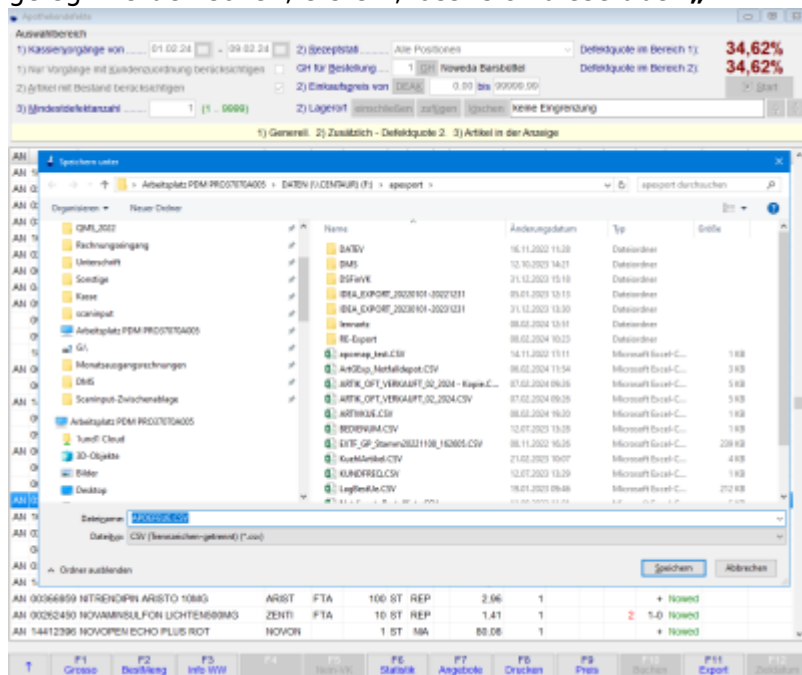


Mehrere Artikel an Lager legen

Um mehrere bzw. viele Artikel auf einmal im System als Lagerartikel anzumelden, können ganze Listen in das Programmmodul „Artikel POS-Parameter“ eingelesen werden. Die entsprechenden Listen können aus verschiedenen Auswertungen heraus erstellt werden, z.b. aus der Auswertung der Dauerdefekte.

Auswertungsliste erstellen und abspeichern

Hat man über „**Auswertungen**“ ⇒ „**Dauerdefekte**“ eine Artikelliste mit Artikeln, die an Lager gelegt werden sollen, erstellt, lässt sich diese über „**F11 Export**“ abspeichern.



Liste einlesen

Die vorher abgespeicherte Artikelliste lässt sich nun unter „**Warenwirtschaft**“ ⇒ „**Artikel POS-Parameter(Lager-/Sortimentsartikel)**“ mit **Shift+F11** einlesen.

From:
<https://www.aposoft-wiki.de/> - Aposoft Wiki

Permanent link:
https://www.aposoft-wiki.de/doku.php?id=warenwirtschaft:mehrere_artikel_anmelden&rev=1707472975

Last update: 2024/02/09 10:02

