

Teilmengenabgabe bei E-Rezepten - Workaround

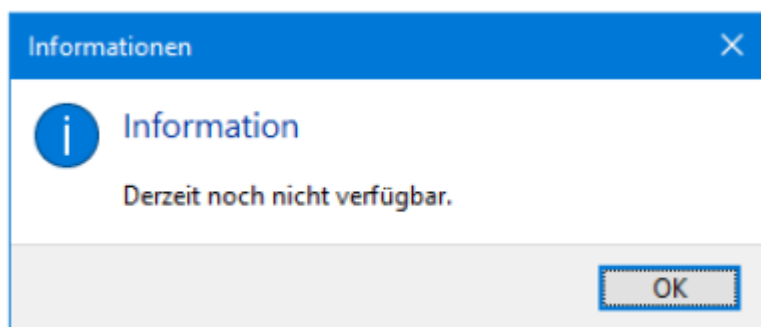
Eine Teilmenge darf aus einer Packung abgegeben werden, sofern keine Alternativen bestehen. Vor der Abgabe einer Teilmenge ist zu bevorzugen:

1. andere Stärke (doppelte / halbe Anzahl)
2. andere Arzneiform (sofern keine pharmazeutischen Bedenken bestehen)
3. bei Wirkstoffkombinationen: Sind die Wirkstoffe eventuell beide einzeln erhältlich?

Wurden alle möglichen Alternativen erfolglos recherchiert, **kann** eine Teilmengenabgabe erfolgen.

Da wir in solchen speziellen Fällen unter keinem Kontrahierungszwang stehen, sollte immer die Wirtschaftlichkeit beachtet werden. Die Teilmengenabgabe bei einem Hochpreiser sollte nur erfolgen, wenn wir uns sicher sein können, dass die angebrochene Packung bei einer zweiten Teilmengenabgabe auch abgegeben werden kann.

Aktuell ist die Funktion „Teilmengenabgabe“ für E-Rezepte noch nicht in Aposoft etabliert. Versuchen wir die Funktion auf ein E-Rezept anzuwenden, erhalten wir folgende Fehlermeldung:



Um dennoch eine Teilmengenabgabe bei einem E-Rezept durchzuführen, müssen wir die nötigen Angaben in den E-Rezept-Datensatz händisch hinterlegen. Im Folgenden findet sich eine Anleitung, wie dies gemacht wird.

Schritt 1 - Korrekten Artikel auswählen

Das E-Rezept wird wie üblich in die Kasse übernommen. Wir wählen irgendeinen Artikel aus und bestätigen. Die Bestellmaske kann über das „X“ oben rechts einfach geschlossen werden.

Nun muss der Artikel ausgetauscht werden: Reiter „Artikel“ - Button „Artikelaustausch“

Einnahme während der Mahlzeiten. Einnahme mit viel Flüssigkeit. Einnahme nicht mit Milchprodukten.
k.A.

Vorgang Kunde Artikel Belege/Etikettieren

Artikelaustausch	Festbetragsgruppe	Kundenzahlung aus	Simulation anhand von EK	Preis Packu
SteuervK 13,91	SteuervK kein	€ -> Rez.	Zahlungsbetrag erfassen	Sonder
Festbetrag ... 13,91	§130b ... kein	Kassenverkaufspreis erfassen	Nichtverfügbarkeit preisgünst. Importe	Artikelb
MwSt-Satz ... 19,00				

Bei der Art des Austausches wird „Artikelstamm“ gewählt.

Frage

? Art des Austausches

Welche Art des Austausches liegt vor?

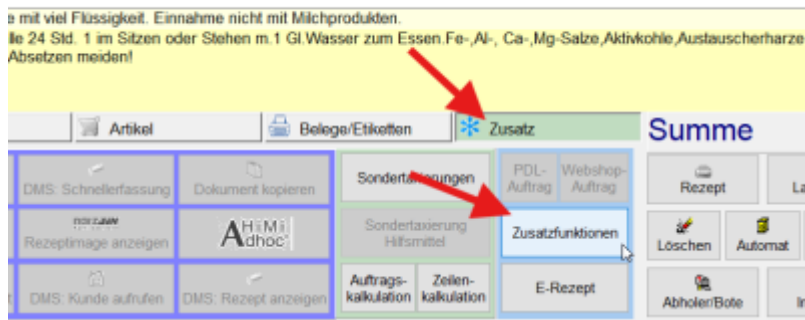
- Austausch per AutIdem
- Austausch per AutSimile
- Austausch per IdentFAM
- Austausch per Artikelstamm
- Austausch per Warengruppe (ATC-Code)
- Austausch per indikationsgleichem Artikel
- Austausch zur Teilmengenabgabe
- Austausch zur Stückelung
- Abbruch

Der Grund für den Austausch wird nun dokumentiert. Hier kann beispielsweise folgender Text stehen: „Keine andere Packungsgröße lieferbar. Es werden 20 Tabletten aus einer 50er Packung abgegeben.“

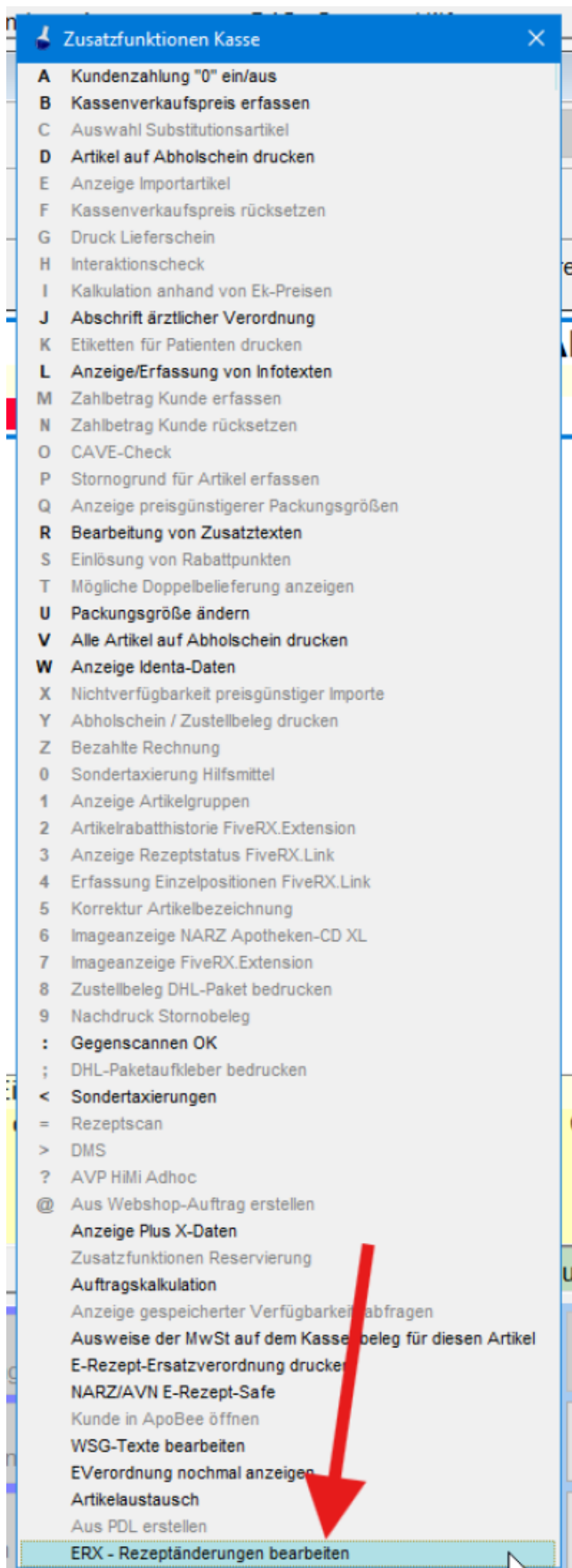
Bei der Frage nach dem Sonderkennzeichen kann „Nichtverfügbarkeit“ gewählt werden.

Schritt 2 - Dokumentation der Teilmengenabgabe hinterlegen

Nun müssen die zusätzlichen Angaben für die Teilmengenabgabe hinterlegt werden. Reiter „Zusatz“ - Button „Zusatzfunktionen“



Hier wird nun „ERX - Rezeptänderungen bearbeiten“ gewählt.



Hier kann nun eine neue Rezeptänderung eingefügt werden.

Button F1 „Neu“ - Schlüssel 12 „Freitext“

Im Feld Dokumentation wird das Kürzel „TMA“ und eine kurze Begründung eingegeben.

Über den Button F2 „Speichern“ ist die Dokumentation abgeschlossen.

Schritt 3 - Lagerbestand korrigieren

Handelt es sich bei der Abgabe um die erste Abgabe aus dieser Packung, so muss nichts weiter gemacht werden. Der Bestand wurde korrekt heruntergebucht.

Handelt es sich hingegen um eine Zweitabgabe aus einer bereits angebrochenen Packung, so muss der Bestand um 1 erhöht werden. Hierfür wird der Artikel im Artikelstamm aufgerufen und über SHIFT + F5 „Lagerkorr“ eine Bestandserhöhung mit dem Text „Teilmengenabgabe“ hinterlegt.

From:

<https://www.aposoft-wiki.de/> - **Aposoft Wiki**

Permanent link:

<https://www.aposoft-wiki.de/doku.php?id=e-rezept:teilmengenabgabe&rev=1720606555>

Last update: **2024/07/10 10:15**

